

日本産食肉加工品統一ロゴマーク
使用マニュアル



日本ハム・ソーセージ工業協同組合

1. はじめに

使用マニュアルについて

本使用マニュアルで定める「日本産食肉加工品統一ロゴマーク」は、日本国内で製造した食肉加工品を海外に輸出する際に、識別を容易にするとともに、対外的なイメージ構築に重要な役割を果たす商標です。

そのため、使用に関して一定のルールを定め管理することで誤った使用を防ぎ、消費者にとって本ロゴマークが「日本産の安心・安全でおいしい食肉加工品」であることが分かる目印になるようにする必要があります。

したがって、本ロゴマーク使用の際には、必ず本マニュアルを確認して表示するようにしてください。

日本ハム・ソーセージ工業協同組合

2. カラーリング（カラー）

日本産食肉加工品統一ロゴマークのカラーを下記の通り規定します。

印刷、WEBそれぞれの用途に応じて効果的に使用してください。

● 一般的な食肉加工品



■ CMYK: K100%
DIC: 582 100%
RGB: R35, G24, B21

■ CMYK: M100%, Y100%
DIC: 156 100%
RGB: R230, B18

● 原料肉がすべて国産の食肉加工品



■ CMYK: K100%
DIC: 582 100%
RGB: R35, G24, B21

■ CMYK: M100%, Y100%
DIC: 156 100%
RGB: R230, B18

2. カラーリング（モノクロ）

- 一般的な食肉加工品



CMYK: K100%
DIC: 582 100%
RGB: R35, G24, B21

CMYK: K60%
DIC: 582 60%
RGB: R137, G137, B137

- 原料肉がすべて国産の食肉加工品



CMYK: K100%
DIC: 582 100%
RGB: R35, G24, B21

CMYK: K60%
DIC: 582 60%
RGB: R137, G137, B137

3. マークの最小使用サイズ

マークの可読性と視認性を考慮したうえで、最小の使用サイズを下記の通り規定します。

背景に有彩色や複雑な画像がある場合、既定のサイズでも読みにくくなる場合があります。その場合には、可能な限り可読性と視認性を確保できるサイズでの使用をお願いします。

● 印刷物に使用時



● 一般的な食肉加工品



● 原料肉がすべて国産の食肉加工品

※15mm 以上 20mm 未満で印刷物に使用の場合のみ、以下のロゴを使用のこと
(PRODUCT OF のフォント周りの白フチの幅が印刷可能幅になるよう太さ調整をしてあります)



● 一般的な食肉加工品



● 原料肉がすべて国産の食肉加工品

● web に使用時



● 一般的な食肉加工品

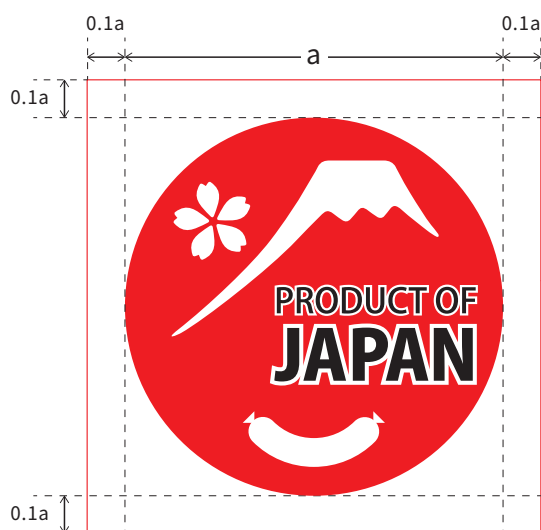


● 原料肉がすべて国産の食肉加工品

4. アイソレーションエリア（余白規定）

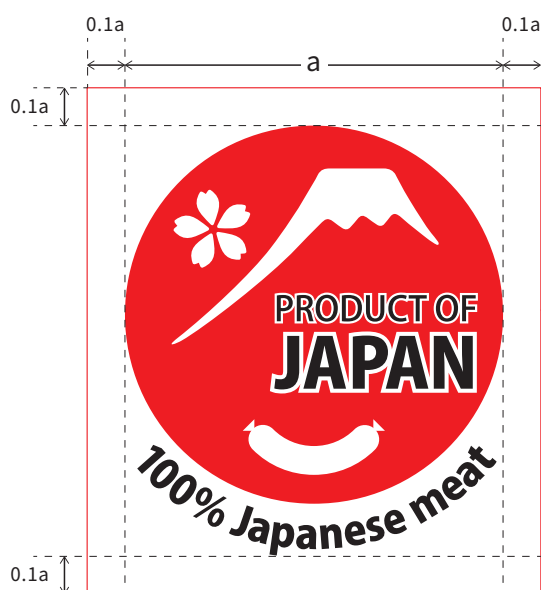
アイソレーションエリアとは、日本産食肉加工品統一ロゴマークを保護する範囲のことであり、本マークは、常に独立性を保ち明瞭に表示されなければなりません。
そのため、いかなる場合も、この保護範囲の内側に文字やデザイン等を入れることはできません（WEBで使用する場合等も同様）。

● 一般的な食肉加工品



アイソレーションエリア
(余白規定)

● 原料肉がすべて国産の食肉加工品

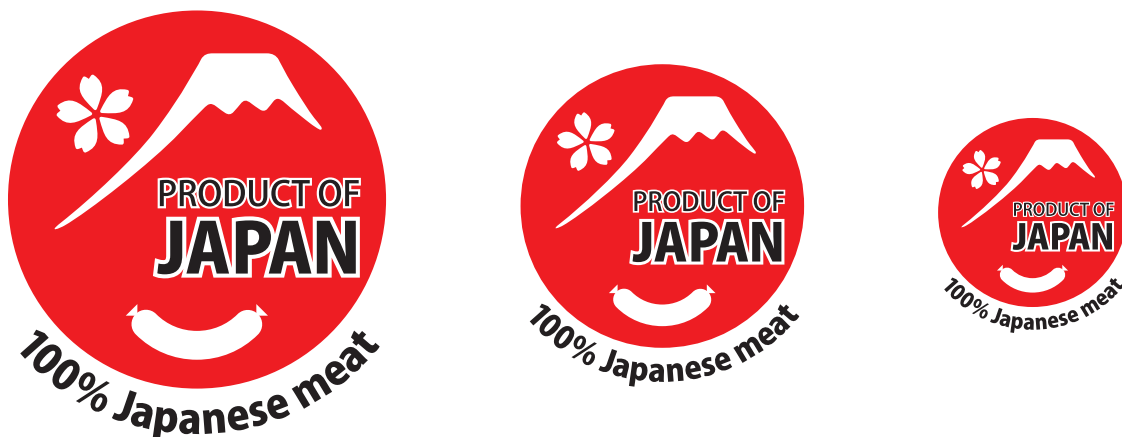


5. 清刷（カラー）

● 一般的な食肉加工品



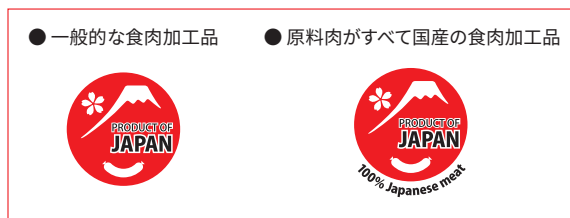
● 原料肉がすべて国産の食肉加工品



● 印刷物に使用時の最小使用サイズ

※幅 15mm 以上 20mm 未満で印刷物に使用の場合のみ、以下のロゴを使用のこと
(PRODUCT OF のフォント周りの白フチの幅が印刷可能幅になるよう太さ調整をしています)

- 一般的な食肉加工品 ● 原料肉がすべて国産の食肉加工品



● web に使用時の最小使用サイズ

- 一般的な食肉加工品 ● 原料肉がすべて国産の食肉加工品

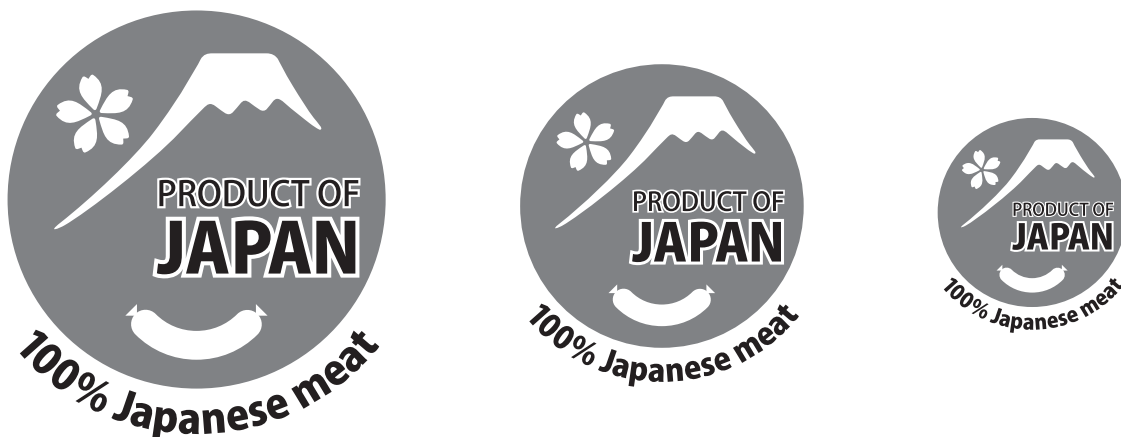


5. 清刷（モノクロ）

● 一般的な食肉加工品



● 原料肉がすべて国産の食肉加工品



● 印刷物に使用時の最小使用サイズ

※幅 15mm 以上 20mm 未満で印刷物に使用の場合のみ、以下のロゴを使用のこと
(PRODUCT OF のフォント周りの白フチの幅が印刷可能幅になるよう太さ調整をしています)

- 一般的な食肉加工品
- 原料肉がすべて国産の食肉加工品



- 一般的な食肉加工品
- 原料肉がすべて国産の食肉加工品



● web に使用時の最小使用サイズ

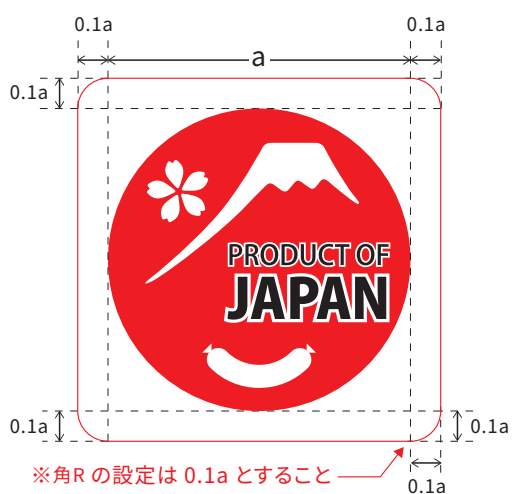
- 一般的な食肉加工品
- 原料肉がすべて国産の食肉加工品



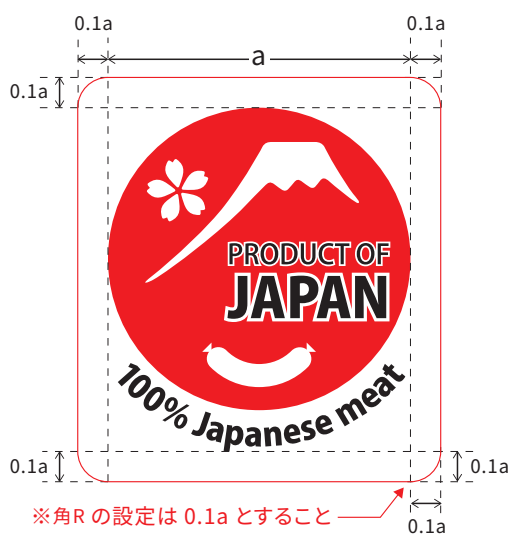
5. 清刷 -TypeB (アイソレーションエリア白枠付き)

背景などにロゴマークの視認性が落ちるものが配置された時、
以下の指定で白枠をつけ配置すること（WEBで使用する場合等も同様）。

● 一般的な食肉加工品



● 原料肉がすべて国産の食肉加工品



6. 使用参考例

安心・安全



〇〇株式会社



〇〇ポーク

〇〇株式会社

安心・安全

〇〇ポーク



おいしい



日本 〇〇県



おいしい
日本 〇〇県

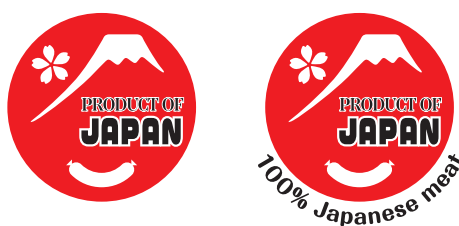
7. 禁則事項 (1)

本マークは下記のような使用をすることはできません。

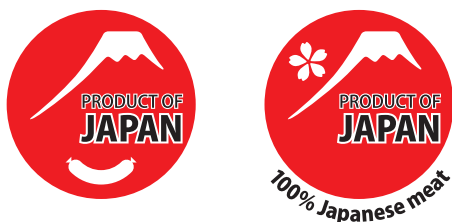
- 変形してはいけません



- 書体を変更してはいけません



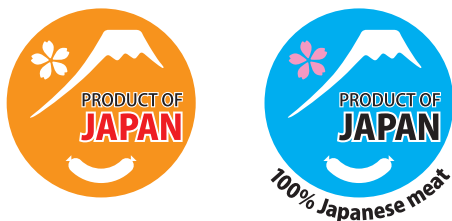
- 構成部分の一部を除去してはいけません



- 一部分の大きさを変えてはいけません



- 指定の色以外を使用してはいけません



- 色のパーセンテージを変えてはいけません



- 配色を変えてはいけません

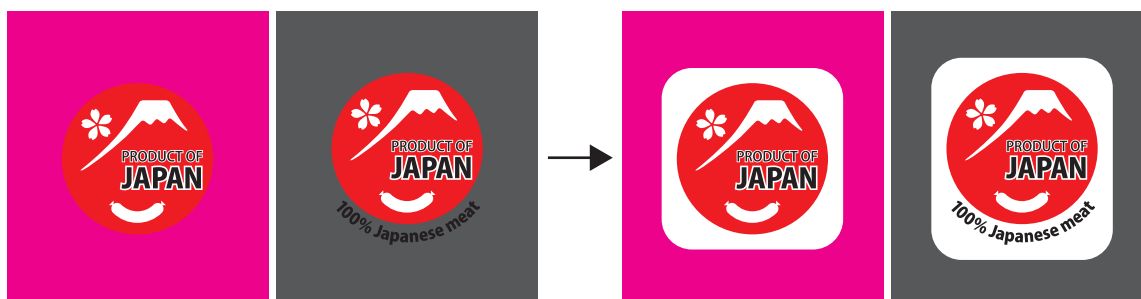


7. 禁則事項 (2) 背景

本マークは視認性の高い背景に配置すること

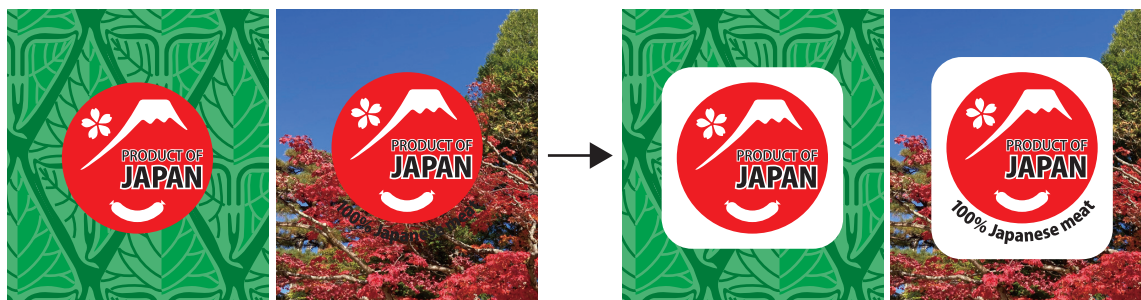


以下のようなコーポレートカラーが目立たない場合は
TypeB(白枠アイソレーションエリアつき)のロゴを使用すること



※背景色が近似色である

※背景色が近似色である



※背景が視認性の低い
柄模様である

※背景が視認性の低い
写真である

※背景が視認性の低い
柄模様である

※背景が視認性の低い
写真である